

平成 30(2018)年度  
私立大学・短期大学等  
入学志願動向

～系統別 入学定員充足率の分布の推移～

## 集計の概要

### 1. 方法

平成21年度から30年度に実施した「学校法人基礎調査」から、私立大学・短期大学の入学者等に関する項目のデータを集計。

※株式会社が設置する学校は調査対象外とした。

### 2. 学校数

各年度の5月1日時点の学校数である。

単位：校

| 年度 | 大学    |       | 短期大学  |       |
|----|-------|-------|-------|-------|
|    | 調査対象校 | 集計学校数 | 調査対象校 | 集計学校数 |
| 21 | 580   | 570   | 380   | 356   |
| 22 | 581   | 569   | 370   | 344   |
| 23 | 584   | 572   | 362   | 338   |
| 24 | 589   | 577   | 352   | 330   |
| 25 | 588   | 576   | 343   | 323   |
| 26 | 587   | 578   | 335   | 320   |
| 27 | 588   | 579   | 329   | 315   |
| 28 | 586   | 577   | 325   | 311   |
| 29 | 588   | 581   | 321   | 304   |
| 30 | 587   | 582   | 315   | 301   |

※通信教育部のみ設置する学校及び募集停止の学校は集計学校数から除く。

## 利用上の留意事項

### 1. 調査基準日

各年度5月1日

### 2. 系統区分について

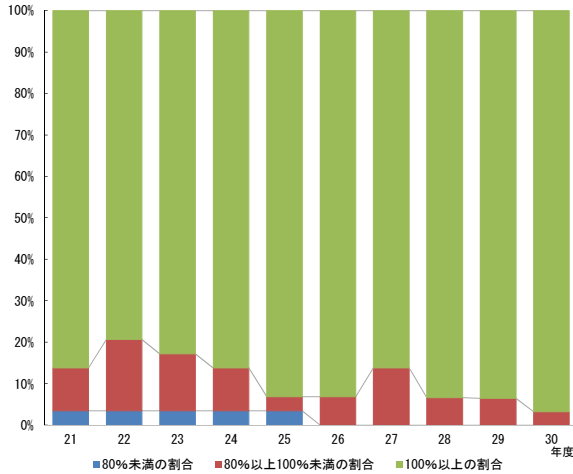
学部（学群を含む）及び学科の系統区分は、当事業団より発刊の『今日の私学財政（大学・短期大学編）』の系統区分と同一である。

学部系統別 入学定員充足率の分布の推移 (大学)

医学部

単位：学部

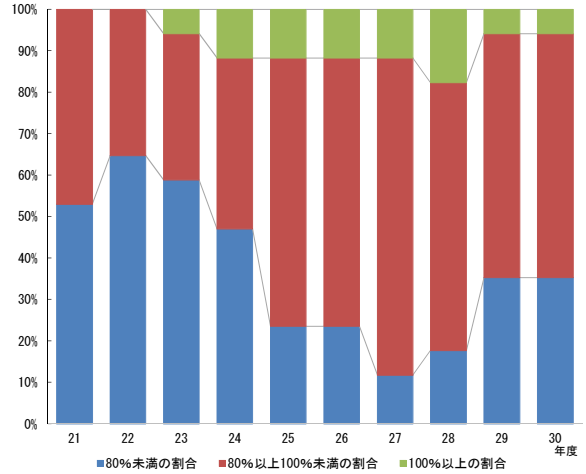
| 区分/年度              | 21   | 22   | 23   | 24   | 25   | 26   | 27   | 28   | 29   | 30   |
|--------------------|------|------|------|------|------|------|------|------|------|------|
| 120%以上             | 0    | 0    | 0    | 0    | 0    | 0    | 0    | 0    | 0    | 0    |
| 110%以上120%未満       | 0    | 0    | 0    | 1    | 0    | 1    | 0    | 0    | 0    | 0    |
| 100%以上110%未満       | 25   | 23   | 24   | 24   | 27   | 26   | 25   | 28   | 29   | 30   |
| 90%以上100%未満        | 3    | 4    | 4    | 3    | 1    | 1    | 3    | 1    | 1    | 1    |
| 80%以上90%未満         | 0    | 1    | 0    | 0    | 0    | 1    | 1    | 1    | 1    | 0    |
| 70%以上80%未満         | 1    | 1    | 1    | 1    | 1    | 0    | 0    | 0    | 0    | 0    |
| 70%未満              | 0    | 0    | 0    | 0    | 0    | 0    | 0    | 0    | 0    | 0    |
| 合計                 | 29   | 29   | 29   | 29   | 29   | 29   | 29   | 30   | 31   | 31   |
| 100%以上の割合 (%)      | 86.2 | 79.3 | 82.8 | 86.2 | 93.1 | 93.1 | 86.2 | 93.3 | 93.5 | 96.8 |
| 80%以上100%未満の割合 (%) | 10.3 | 17.2 | 13.8 | 10.3 | 3.4  | 6.9  | 13.8 | 6.7  | 6.5  | 3.2  |
| 80%未満の割合 (%)       | 3.4  | 3.4  | 3.4  | 3.4  | 3.4  | 0.0  | 0.0  | 0.0  | 0.0  | 0.0  |



歯学部

単位：学部

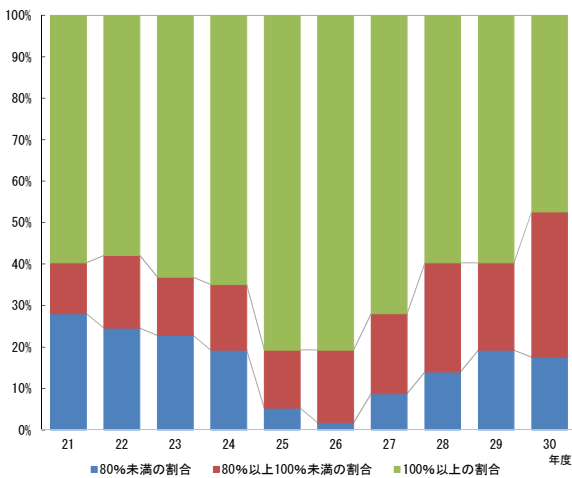
| 区分/年度              | 21   | 22   | 23   | 24   | 25   | 26   | 27   | 28   | 29   | 30   |
|--------------------|------|------|------|------|------|------|------|------|------|------|
| 120%以上             | 0    | 0    | 0    | 0    | 0    | 0    | 0    | 0    | 0    | 0    |
| 110%以上120%未満       | 0    | 0    | 0    | 1    | 0    | 1    | 1    | 0    | 0    | 0    |
| 100%以上110%未満       | 0    | 0    | 1    | 1    | 2    | 1    | 1    | 3    | 1    | 1    |
| 90%以上100%未満        | 4    | 3    | 3    | 5    | 6    | 7    | 8    | 5    | 7    | 6    |
| 80%以上90%未満         | 4    | 3    | 3    | 2    | 5    | 4    | 5    | 6    | 3    | 4    |
| 70%以上80%未満         | 5    | 2    | 2    | 2    | 0    | 1    | 1    | 0    | 2    | 2    |
| 70%未満              | 4    | 9    | 8    | 6    | 4    | 3    | 1    | 3    | 4    | 4    |
| 合計                 | 17   | 17   | 17   | 17   | 17   | 17   | 17   | 17   | 17   | 17   |
| 100%以上の割合 (%)      | 0.0  | 0.0  | 5.9  | 11.8 | 11.8 | 11.8 | 11.8 | 17.6 | 5.9  | 5.9  |
| 80%以上100%未満の割合 (%) | 47.1 | 35.3 | 35.3 | 41.2 | 64.7 | 64.7 | 76.5 | 64.7 | 58.8 | 58.8 |
| 80%未満の割合 (%)       | 52.9 | 64.7 | 58.8 | 47.1 | 23.5 | 23.5 | 11.8 | 17.6 | 35.3 | 35.3 |



薬学部

単位：学部

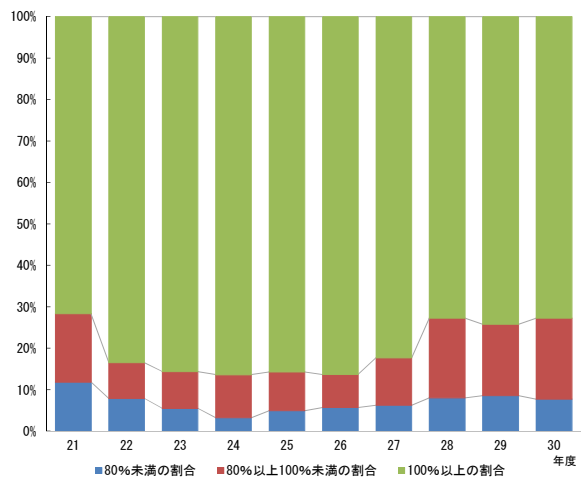
| 区分/年度              | 21   | 22   | 23   | 24   | 25   | 26   | 27   | 28   | 29   | 30   |
|--------------------|------|------|------|------|------|------|------|------|------|------|
| 120%以上             | 1    | 5    | 2    | 2    | 7    | 6    | 2    | 2    | 3    | 2    |
| 110%以上120%未満       | 14   | 6    | 13   | 14   | 18   | 16   | 7    | 3    | 7    | 4    |
| 100%以上110%未満       | 19   | 22   | 21   | 21   | 21   | 24   | 32   | 29   | 24   | 21   |
| 90%以上100%未満        | 6    | 8    | 5    | 5    | 3    | 8    | 9    | 11   | 10   | 14   |
| 80%以上90%未満         | 1    | 2    | 3    | 4    | 5    | 2    | 2    | 4    | 2    | 6    |
| 70%以上80%未満         | 5    | 2    | 1    | 0    | 1    | 0    | 2    | 1    | 4    | 0    |
| 70%未満              | 11   | 12   | 12   | 11   | 2    | 1    | 3    | 7    | 7    | 10   |
| 合計                 | 57   | 57   | 57   | 57   | 57   | 57   | 57   | 57   | 57   | 57   |
| 100%以上の割合 (%)      | 59.6 | 57.9 | 63.2 | 64.9 | 80.7 | 80.7 | 71.9 | 59.6 | 59.6 | 47.4 |
| 80%以上100%未満の割合 (%) | 12.3 | 17.5 | 14.0 | 15.8 | 14.0 | 17.5 | 19.3 | 26.3 | 21.1 | 35.1 |
| 80%未満の割合 (%)       | 28.1 | 24.6 | 22.8 | 19.3 | 5.3  | 1.8  | 8.8  | 14.0 | 19.3 | 17.5 |



保健系学部

単位：学部

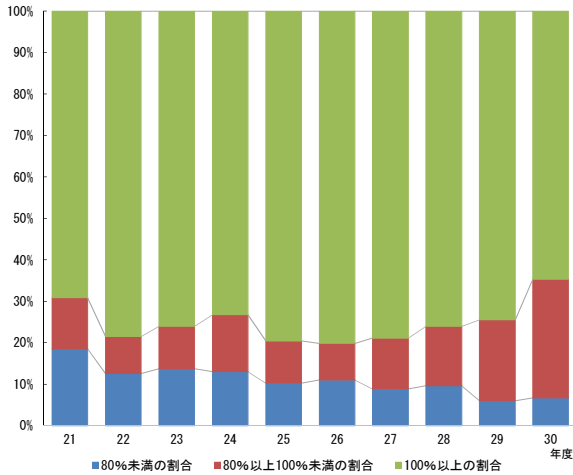
| 区分/年度              | 21   | 22   | 23   | 24   | 25   | 26   | 27   | 28   | 29   | 30   |
|--------------------|------|------|------|------|------|------|------|------|------|------|
| 120%以上             | 26   | 36   | 30   | 29   | 34   | 24   | 23   | 19   | 18   | 18   |
| 110%以上120%未満       | 31   | 41   | 50   | 49   | 51   | 63   | 68   | 63   | 52   | 47   |
| 100%以上110%未満       | 34   | 39   | 45   | 55   | 53   | 64   | 67   | 62   | 85   | 95   |
| 90%以上100%未満        | 13   | 5    | 7    | 9    | 11   | 7    | 14   | 30   | 25   | 33   |
| 80%以上90%未満         | 8    | 7    | 6    | 7    | 4    | 7    | 8    | 8    | 11   | 10   |
| 70%以上80%未満         | 5    | 5    | 4    | 3    | 6    | 1    | 6    | 5    | 7    | 6    |
| 70%未満              | 10   | 6    | 4    | 2    | 2    | 9    | 6    | 11   | 11   | 11   |
| 合計                 | 127  | 139  | 146  | 154  | 161  | 175  | 192  | 198  | 209  | 220  |
| 100%以上の割合 (%)      | 71.7 | 83.5 | 85.6 | 86.4 | 85.7 | 86.3 | 82.3 | 72.7 | 74.2 | 72.7 |
| 80%以上100%未満の割合 (%) | 16.5 | 8.6  | 8.9  | 10.4 | 9.3  | 8.0  | 11.5 | 19.2 | 17.2 | 19.5 |
| 80%未満の割合 (%)       | 11.8 | 7.9  | 5.5  | 3.2  | 5.0  | 5.7  | 6.3  | 8.1  | 8.6  | 7.7  |



**理・工学系学部**

単位：学部

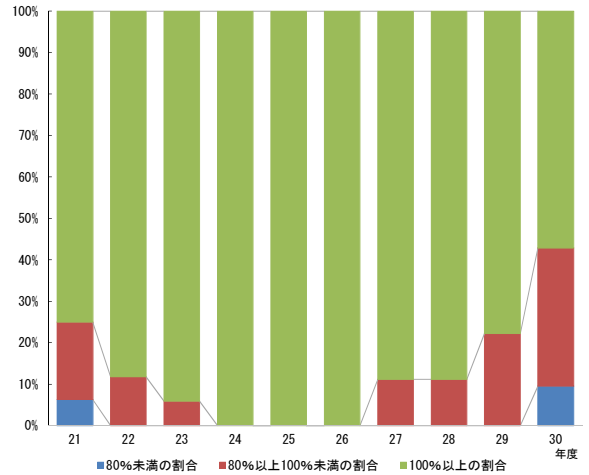
| 区分/年度              | 21   | 22   | 23   | 24   | 25   | 26   | 27   | 28   | 29   | 30   |
|--------------------|------|------|------|------|------|------|------|------|------|------|
| 120%以上             | 36   | 40   | 23   | 29   | 26   | 15   | 18   | 6    | 9    | 6    |
| 110%以上120%未満       | 39   | 43   | 57   | 53   | 48   | 56   | 58   | 44   | 37   | 24   |
| 100%以上110%未満       | 26   | 30   | 31   | 25   | 43   | 46   | 40   | 61   | 65   | 67   |
| 90%以上100%未満        | 9    | 8    | 10   | 11   | 8    | 8    | 10   | 16   | 23   | 34   |
| 80%以上90%未満         | 9    | 5    | 5    | 9    | 7    | 5    | 8    | 5    | 6    | 9    |
| 70%以上80%未満         | 9    | 6    | 5    | 4    | 3    | 3    | 6    | 3    | 6    | 8    |
| 70%未満              | 18   | 12   | 15   | 15   | 12   | 13   | 7    | 11   | 3    | 2    |
| 合計                 | 146  | 144  | 146  | 146  | 147  | 146  | 147  | 146  | 149  | 150  |
| 100%以上の割合 (%)      | 69.2 | 78.5 | 76.0 | 73.3 | 79.6 | 80.1 | 78.9 | 76.0 | 74.5 | 64.7 |
| 80%以上100%未満の割合 (%) | 12.3 | 9.0  | 10.3 | 13.7 | 10.2 | 8.9  | 12.2 | 14.4 | 19.5 | 28.7 |
| 80%未満の割合 (%)       | 18.5 | 12.5 | 13.7 | 13.0 | 10.2 | 11.0 | 8.8  | 9.6  | 6.0  | 6.7  |



**農学系学部**

単位：学部

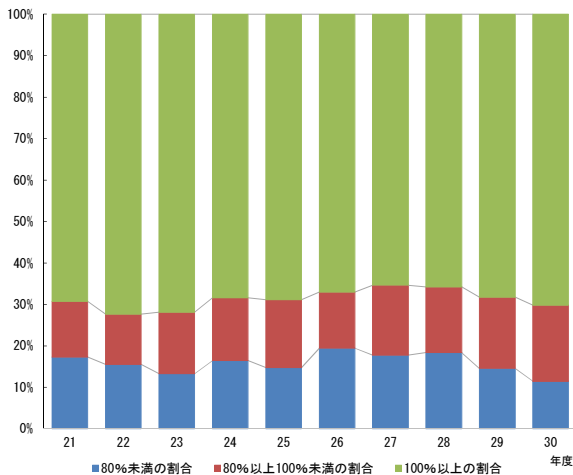
| 区分/年度              | 21   | 22   | 23   | 24    | 25    | 26    | 27   | 28   | 29   | 30   |
|--------------------|------|------|------|-------|-------|-------|------|------|------|------|
| 120%以上             | 6    | 6    | 8    | 3     | 0     | 2     | 1    | 4    | 3    | 0    |
| 110%以上120%未満       | 5    | 5    | 6    | 10    | 11    | 9     | 12   | 7    | 4    | 2    |
| 100%以上110%未満       | 1    | 4    | 2    | 4     | 6     | 6     | 3    | 5    | 7    | 10   |
| 90%以上100%未満        | 3    | 1    | 1    | 0     | 0     | 0     | 2    | 2    | 4    | 6    |
| 80%以上90%未満         | 0    | 1    | 0    | 0     | 0     | 0     | 0    | 0    | 0    | 1    |
| 70%以上80%未満         | 0    | 0    | 0    | 0     | 0     | 0     | 0    | 0    | 0    | 0    |
| 70%未満              | 1    | 0    | 0    | 0     | 0     | 0     | 0    | 0    | 0    | 2    |
| 合計                 | 16   | 17   | 17   | 17    | 17    | 17    | 18   | 18   | 18   | 21   |
| 100%以上の割合 (%)      | 75.0 | 88.2 | 94.1 | 100.0 | 100.0 | 100.0 | 88.9 | 88.9 | 77.8 | 57.1 |
| 80%以上100%未満の割合 (%) | 18.8 | 11.8 | 5.9  | 0.0   | 0.0   | 0.0   | 11.1 | 11.1 | 22.2 | 33.3 |
| 80%未満の割合 (%)       | 6.3  | 0.0  | 0.0  | 0.0   | 0.0   | 0.0   | 0.0  | 0.0  | 0.0  | 9.5  |



**人文科学系学部**

単位：学部

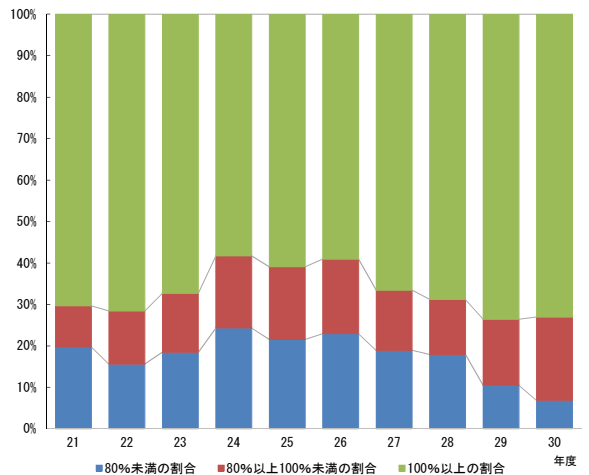
| 区分/年度              | 21   | 22   | 23   | 24   | 25   | 26   | 27   | 28   | 29   | 30   |
|--------------------|------|------|------|------|------|------|------|------|------|------|
| 120%以上             | 63   | 65   | 40   | 30   | 38   | 23   | 24   | 35   | 33   | 33   |
| 110%以上120%未満       | 56   | 69   | 81   | 78   | 68   | 60   | 69   | 70   | 58   | 54   |
| 100%以上110%未満       | 46   | 39   | 53   | 55   | 58   | 76   | 62   | 53   | 73   | 85   |
| 90%以上100%未満        | 20   | 14   | 16   | 22   | 23   | 15   | 22   | 24   | 32   | 30   |
| 80%以上90%未満         | 12   | 15   | 20   | 14   | 16   | 17   | 18   | 14   | 9    | 15   |
| 70%以上80%未満         | 10   | 16   | 10   | 16   | 11   | 12   | 9    | 12   | 10   | 9    |
| 70%未満              | 31   | 21   | 22   | 23   | 24   | 34   | 33   | 32   | 25   | 19   |
| 合計                 | 238  | 239  | 242  | 238  | 238  | 237  | 237  | 240  | 240  | 245  |
| 100%以上の割合 (%)      | 69.3 | 72.4 | 71.9 | 68.5 | 68.9 | 67.1 | 65.4 | 65.8 | 68.3 | 70.2 |
| 80%以上100%未満の割合 (%) | 13.4 | 12.1 | 14.9 | 15.1 | 16.4 | 13.5 | 16.9 | 15.8 | 17.1 | 18.4 |
| 80%未満の割合 (%)       | 17.2 | 15.5 | 13.2 | 16.4 | 14.7 | 19.4 | 17.7 | 18.3 | 14.6 | 11.4 |



**社会科学系学部**

単位：学部

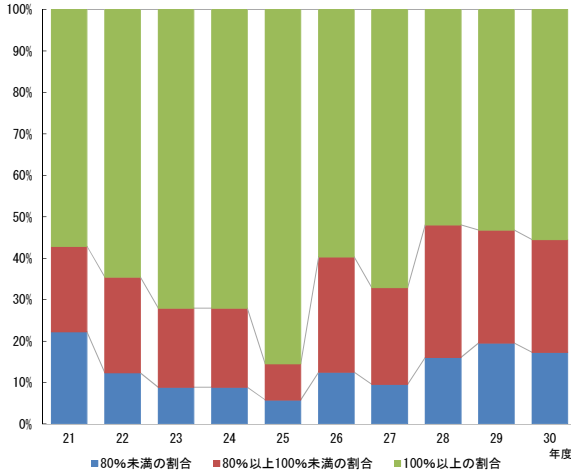
| 区分/年度              | 21   | 22   | 23   | 24   | 25   | 26   | 27   | 28   | 29   | 30   |
|--------------------|------|------|------|------|------|------|------|------|------|------|
| 120%以上             | 126  | 154  | 76   | 49   | 58   | 48   | 73   | 75   | 89   | 74   |
| 110%以上120%未満       | 148  | 137  | 150  | 133  | 144  | 130  | 150  | 158  | 142  | 101  |
| 100%以上110%未満       | 83   | 72   | 115  | 116  | 107  | 121  | 116  | 118  | 148  | 200  |
| 90%以上100%未満        | 27   | 30   | 45   | 48   | 48   | 49   | 39   | 37   | 53   | 77   |
| 80%以上90%未満         | 23   | 35   | 27   | 41   | 41   | 42   | 35   | 31   | 29   | 26   |
| 70%以上80%未満         | 33   | 26   | 24   | 33   | 33   | 30   | 30   | 35   | 27   | 13   |
| 70%未満              | 67   | 53   | 69   | 91   | 76   | 86   | 66   | 56   | 27   | 22   |
| 合計                 | 507  | 507  | 506  | 511  | 507  | 506  | 509  | 510  | 515  | 513  |
| 100%以上の割合 (%)      | 70.4 | 71.6 | 67.4 | 58.3 | 60.9 | 59.1 | 66.6 | 68.8 | 73.6 | 73.1 |
| 80%以上100%未満の割合 (%) | 9.9  | 12.8 | 14.2 | 17.4 | 17.6 | 18.0 | 14.5 | 13.3 | 15.9 | 20.1 |
| 80%未満の割合 (%)       | 19.7 | 15.6 | 18.4 | 24.3 | 21.5 | 22.9 | 18.9 | 17.8 | 10.5 | 6.8  |



**家政学部**

単位：学部

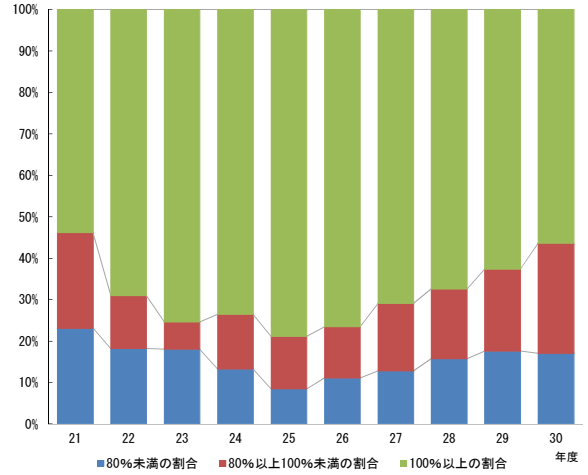
| 区分/年度              | 21   | 22   | 23   | 24   | 25   | 26   | 27   | 28   | 29   | 30   |
|--------------------|------|------|------|------|------|------|------|------|------|------|
| 120%以上             | 7    | 13   | 6    | 7    | 8    | 2    | 7    | 5    | 4    | 2    |
| 110%以上120%未満       | 14   | 12   | 26   | 20   | 27   | 19   | 23   | 14   | 16   | 13   |
| 100%以上110%未満       | 15   | 17   | 17   | 22   | 24   | 22   | 19   | 20   | 21   | 30   |
| 90%以上100%未満        | 6    | 11   | 9    | 6    | 3    | 12   | 9    | 15   | 11   | 10   |
| 80%以上90%未満         | 7    | 4    | 4    | 7    | 3    | 8    | 8    | 9    | 10   | 12   |
| 70%以上80%未満         | 3    | 3    | 4    | 1    | 2    | 7    | 4    | 8    | 9    | 4    |
| 70%未満              | 11   | 5    | 2    | 5    | 2    | 2    | 3    | 4    | 6    | 10   |
| 合計                 | 63   | 65   | 68   | 68   | 69   | 72   | 73   | 75   | 77   | 81   |
| 100%以上の割合 (%)      | 57.1 | 64.6 | 72.1 | 72.1 | 85.5 | 59.7 | 67.1 | 52.0 | 53.2 | 55.6 |
| 80%以上100%未満の割合 (%) | 20.6 | 23.1 | 19.1 | 19.1 | 8.7  | 27.8 | 23.3 | 32.0 | 27.3 | 27.2 |
| 80%未満の割合 (%)       | 22.2 | 12.3 | 8.8  | 8.8  | 5.8  | 12.5 | 9.6  | 16.0 | 19.5 | 17.3 |



**教育学部**

単位：学部

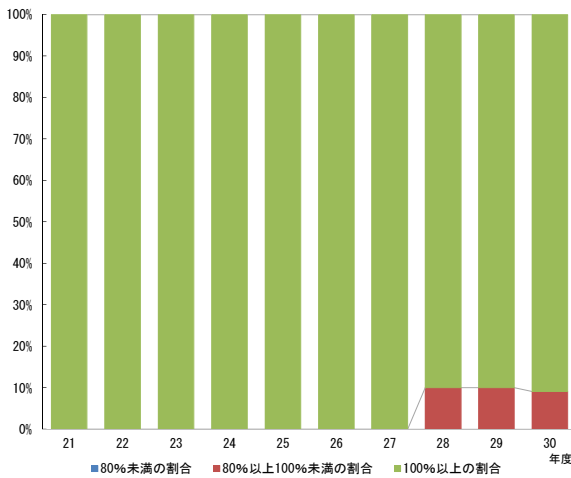
| 区分/年度              | 21   | 22   | 23   | 24   | 25   | 26   | 27   | 28   | 29   | 30   |
|--------------------|------|------|------|------|------|------|------|------|------|------|
| 120%以上             | 10   | 17   | 15   | 14   | 19   | 13   | 16   | 7    | 10   | 11   |
| 110%以上120%未満       | 14   | 13   | 20   | 20   | 15   | 27   | 23   | 24   | 19   | 12   |
| 100%以上110%未満       | 4    | 8    | 11   | 16   | 22   | 22   | 22   | 29   | 28   | 30   |
| 90%以上100%未満        | 5    | 7    | 3    | 5    | 6    | 6    | 8    | 6    | 13   | 17   |
| 80%以上90%未満         | 7    | 0    | 1    | 4    | 3    | 4    | 6    | 9    | 5    | 8    |
| 70%以上80%未満         | 3    | 2    | 3    | 1    | 3    | 4    | 5    | 4    | 7    | 3    |
| 70%未満              | 9    | 8    | 8    | 8    | 3    | 5    | 6    | 10   | 9    | 13   |
| 合計                 | 52   | 55   | 61   | 68   | 71   | 81   | 86   | 89   | 91   | 94   |
| 100%以上の割合 (%)      | 53.8 | 69.1 | 75.4 | 73.5 | 78.9 | 76.5 | 70.9 | 67.4 | 62.6 | 56.4 |
| 80%以上100%未満の割合 (%) | 23.1 | 12.7 | 6.6  | 13.2 | 12.7 | 12.3 | 16.3 | 16.9 | 19.8 | 26.6 |
| 80%未満の割合 (%)       | 23.1 | 18.2 | 18.0 | 13.2 | 8.5  | 11.1 | 12.8 | 15.7 | 17.6 | 17.0 |



**体育学部**

単位：学部

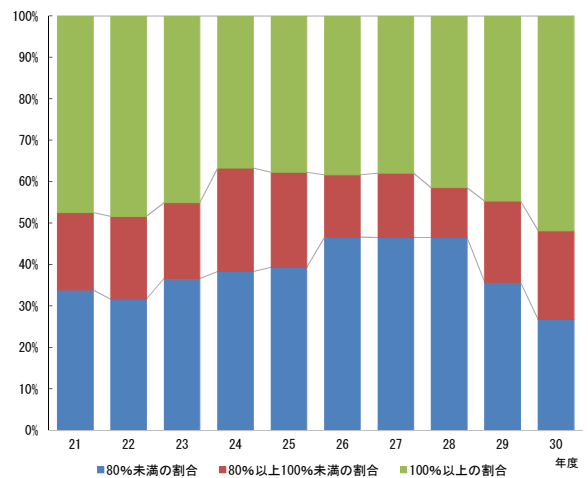
| 区分/年度              | 21    | 22    | 23    | 24    | 25    | 26    | 27    | 28   | 29   | 30   |
|--------------------|-------|-------|-------|-------|-------|-------|-------|------|------|------|
| 120%以上             | 7     | 7     | 4     | 5     | 6     | 4     | 3     | 0    | 1    | 1    |
| 110%以上120%未満       | 4     | 2     | 5     | 3     | 1     | 2     | 4     | 5    | 4    | 2    |
| 100%以上110%未満       | 0     | 2     | 1     | 2     | 3     | 4     | 3     | 4    | 4    | 7    |
| 90%以上100%未満        | 0     | 0     | 0     | 0     | 0     | 0     | 0     | 1    | 1    | 1    |
| 80%以上90%未満         | 0     | 0     | 0     | 0     | 0     | 0     | 0     | 0    | 0    | 0    |
| 70%以上80%未満         | 0     | 0     | 0     | 0     | 0     | 0     | 0     | 0    | 0    | 0    |
| 70%未満              | 0     | 0     | 0     | 0     | 0     | 0     | 0     | 0    | 0    | 0    |
| 合計                 | 11    | 11    | 10    | 10    | 10    | 10    | 10    | 10   | 10   | 11   |
| 100%以上の割合 (%)      | 100.0 | 100.0 | 100.0 | 100.0 | 100.0 | 100.0 | 100.0 | 90.0 | 90.0 | 90.9 |
| 80%以上100%未満の割合 (%) | 0.0   | 0.0   | 0.0   | 0.0   | 0.0   | 0.0   | 0.0   | 10.0 | 10.0 | 9.1  |
| 80%未満の割合 (%)       | 0.0   | 0.0   | 0.0   | 0.0   | 0.0   | 0.0   | 0.0   | 0.0  | 0.0  | 0.0  |



**芸術系学部**

単位：学部

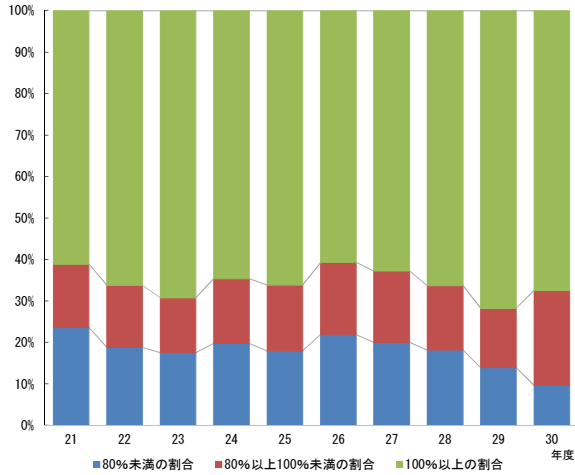
| 区分/年度              | 21   | 22   | 23   | 24   | 25   | 26   | 27   | 28   | 29   | 30   |
|--------------------|------|------|------|------|------|------|------|------|------|------|
| 120%以上             | 8    | 11   | 5    | 7    | 4    | 6    | 2    | 2    | 5    | 3    |
| 110%以上120%未満       | 10   | 9    | 11   | 3    | 10   | 8    | 10   | 8    | 8    | 8    |
| 100%以上110%未満       | 10   | 9    | 11   | 12   | 9    | 9    | 10   | 14   | 12   | 18   |
| 90%以上100%未満        | 7    | 5    | 7    | 6    | 5    | 2    | 6    | 3    | 6    | 6    |
| 80%以上90%未満         | 4    | 7    | 4    | 9    | 9    | 7    | 3    | 4    | 5    | 6    |
| 70%以上80%未満         | 9    | 7    | 10   | 3    | 9    | 2    | 8    | 10   | 7    | 2    |
| 70%未満              | 11   | 12   | 12   | 20   | 15   | 26   | 19   | 17   | 13   | 13   |
| 合計                 | 59   | 60   | 60   | 60   | 61   | 60   | 58   | 58   | 56   | 56   |
| 100%以上の割合 (%)      | 47.5 | 48.3 | 45.0 | 36.7 | 37.7 | 38.3 | 37.9 | 41.4 | 44.6 | 51.8 |
| 80%以上100%未満の割合 (%) | 18.6 | 20.0 | 18.3 | 25.0 | 23.0 | 15.0 | 15.5 | 12.1 | 19.6 | 21.4 |
| 80%未満の割合 (%)       | 33.9 | 31.7 | 36.7 | 38.3 | 39.3 | 46.7 | 46.6 | 46.6 | 35.7 | 26.8 |



**その他学部**

単位：学部

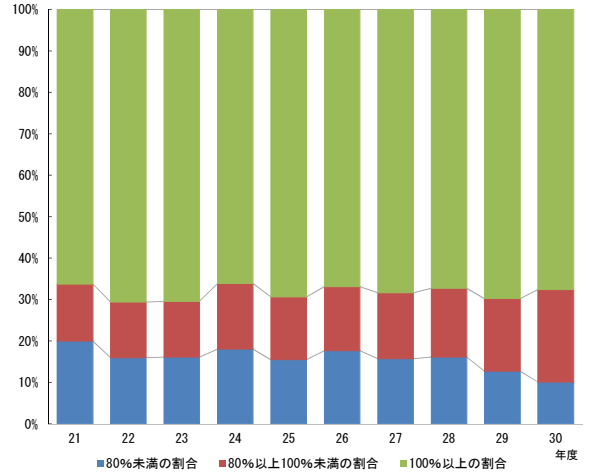
| 区分/年度              | 21   | 22   | 23   | 24   | 25   | 26   | 27   | 28   | 29   | 30   |
|--------------------|------|------|------|------|------|------|------|------|------|------|
| 120%以上             | 58   | 50   | 44   | 31   | 46   | 30   | 30   | 31   | 34   | 30   |
| 110%以上120%未満       | 49   | 61   | 77   | 75   | 72   | 67   | 79   | 81   | 59   | 49   |
| 100%以上110%未満       | 33   | 44   | 41   | 51   | 48   | 56   | 51   | 63   | 103  | 110  |
| 90%以上100%未満        | 16   | 22   | 19   | 20   | 23   | 26   | 27   | 29   | 23   | 45   |
| 80%以上90%未満         | 19   | 13   | 12   | 18   | 17   | 18   | 17   | 12   | 16   | 19   |
| 70%以上80%未満         | 11   | 16   | 16   | 24   | 11   | 16   | 13   | 14   | 11   | 12   |
| 70%未満              | 43   | 28   | 25   | 24   | 34   | 39   | 38   | 34   | 27   | 15   |
| 合計                 | 229  | 234  | 234  | 243  | 251  | 252  | 255  | 264  | 273  | 280  |
| 100%以上の割合 (%)      | 61.1 | 66.2 | 69.2 | 64.6 | 66.1 | 60.7 | 62.7 | 66.3 | 71.8 | 67.5 |
| 80%以上100%未満の割合 (%) | 15.3 | 15.0 | 13.2 | 15.6 | 15.9 | 17.5 | 17.3 | 15.5 | 14.3 | 22.9 |
| 80%未満の割合 (%)       | 23.6 | 18.8 | 17.5 | 19.8 | 17.9 | 21.8 | 20.0 | 18.2 | 13.9 | 9.6  |



**全体**

単位：学部

| 区分/年度              | 21    | 22    | 23    | 24    | 25    | 26    | 27    | 28    | 29    | 30    |
|--------------------|-------|-------|-------|-------|-------|-------|-------|-------|-------|-------|
| 120%以上             | 348   | 404   | 253   | 206   | 246   | 173   | 199   | 186   | 209   | 180   |
| 110%以上120%未満       | 384   | 398   | 496   | 460   | 465   | 459   | 504   | 477   | 406   | 316   |
| 100%以上110%未満       | 296   | 309   | 373   | 404   | 423   | 477   | 451   | 489   | 600   | 704   |
| 90%以上100%未満        | 119   | 118   | 129   | 140   | 137   | 141   | 157   | 180   | 209   | 280   |
| 80%以上90%未満         | 94    | 93    | 85    | 115   | 110   | 115   | 111   | 103   | 97    | 116   |
| 70%以上80%未満         | 94    | 86    | 80    | 88    | 80    | 76    | 84    | 92    | 90    | 59    |
| 70%未満              | 216   | 166   | 177   | 205   | 174   | 218   | 182   | 185   | 132   | 121   |
| 合計                 | 1,551 | 1,574 | 1,593 | 1,618 | 1,635 | 1,659 | 1,688 | 1,712 | 1,743 | 1,776 |
| 100%以上の割合 (%)      | 66.3  | 70.6  | 70.4  | 66.1  | 69.4  | 66.8  | 68.4  | 67.3  | 69.7  | 67.6  |
| 80%以上100%未満の割合 (%) | 13.7  | 13.4  | 13.4  | 15.8  | 15.1  | 15.4  | 15.9  | 16.5  | 17.6  | 22.3  |
| 80%未満の割合 (%)       | 20.0  | 16.0  | 16.1  | 18.1  | 15.5  | 17.7  | 15.8  | 16.2  | 12.7  | 10.1  |



※ 各系統の割合欄は、小数点以下第2位を四捨五入したため、合計が100%にならない場合がある。

| 学部系統区分 |  |
|--------|--|
| 医学     | 医  |
| 歯学     | 歯/生命歯/口腔歯  |
| 薬学     | 薬  |
| 保健系    | リハビリテーション/医療/保健/看護/栄養/鍼灸/保健衛生/医療技術/健康メディカル/健康医療科/看護栄養/保健看護/看護福祉/医療健康科/医療看護/医療健康/看護医療/医療科/看護リハビリテーション/保健福祉/医療衛生/ヒューマンケア/医療保健/保健科/産業保健/総合リハビリテーション/医療福祉マネジメント/保健医療技術/保健医療福祉/地域医療/保健医療/健康福祉学群/医療福祉/リハビリテーション科/福岡保健医療/医療情報/看護保健/健康医療/健康医療スポーツ  |
| 理・工学系  | 科学技術/理工/理/工/生産工/芸術工/フロンティアサイエンス/産業工/環境都市工/技能工芸/産業理工/化学生命工/創造理工/基礎工/創造工/創生工/情報科/医用工/システム工/開発工/デザイン工/生物理工/環境/生命科/知識工/医療工/空間創造/情報工/情報環境/産業科学技術/応用生命科/総合生命科/ソフトウェア情報/医療福祉工/応用バイオ科/バイオサイエンス/バイオ・化/コンピュータサイエンス/建築/情報通信工/情報通信/生物生命/未来科/生物/基盤工/システムデザイン工/ロボティクス&デザイン工/建築都市工/基幹工  |
| 農学系    | 農/獣医/酪農/海洋/生物産業/生命環境/海洋生命科/生物資源科/獣医学群/農食環境学群/動物看護/食料産業   |
| 人文科学系  | 人文科/総合文化学群/心理/国際人間/神道文化/こども心理/心理科/文/文芸/神/仏教/外国語/人文/国際言語文化/比較文化/国際文化/人文学群/国際人文/文化財/国際英語/国際・英語/文化言語/現代文化/日本文化/人間/表象文化/現代心理/心身科/国際言語/言語コミュニケーション/異文化コミュニケーション/グローバル教養/文化構想/子ども未来/心理こども/歴史/文化/グローバル・コミュニケーション(群)/英語キャリア/臨床心理/人間関係/子ども発達/グローバル地域文化/英語国際/総合心理/文化社会   |
| 社会科学系  | 環境社会/経営法/現代法/社会環境/現代日本社会/現代福祉/福祉社会/生涯福祉/観光/21世紀アジア/会計ファイナンス/人間健康福祉/コミュニティ福祉/企業情報/現代経営/コミュニティ政策/総合経営/マネジメント/観光文化/シティライフ/総合福祉/ビジネス情報/総合社会/国際社会/政策/人間社会福祉/社会/社会科/産業社会/社会福祉/法/法経/政経/政治経済/経済/マネジメント創造/金融経済/マーケティング/都市生活/サービス経営/福祉/総合マネジメント/経営/商/商経/経営情報/情報/国際政治経済/経済情報/総合政策/国際観光/ビジネスデザイン/情報マネジメント/現代コミュニケーション/公益/現代経営情報/経済経営/人間社会/環境情報/社会情報/流通科/コミュニケーション/現代社会/流通情報/流通/国際環境経営/経営経済/現代マネジメント/福祉環境/人間福祉/法政策/経済科/観光ビジネス/アジア太平洋/知的財産/産業情報/社会システム科/現代ビジネス/現代法経/地域政策/ネットワーク情報/福祉情報/社会イノベーション/国際経営/環境ツーリズム/政策情報/環境創造/福祉経営/福祉総合/ビジネスマネジメント学群/サービス産業/ビジネス/ビジネス創造/工芸/情報社会/グローバルビジネス/地球社会共生/観光コミュニティ/地域創造/都市創造/国際社会科/観光経営/地域創生/情報連携/公共/国際コミュニティ/地域共創/地域経営   |
| 家政学    | 健康プロデュース/栄養科/人間健康/服装/健康生活/食物栄養/食物栄養科/健康管理/管理栄養/現代生活/現代家政/服飾/健康栄養/人間生活科/人間栄養/家政/生活科/人間生活/生活環境/食文化/家政学群/生活創造/ファッション造形/食環境科/医療栄養  |
| 教育学    | 児童/人間教育/人間発達/児童保育/保育/子ども/こども/発達科/こども教育/発達教育/子ども生活/国際こども教育/教育/子ども育成/人間開発/健康・スポーツ科/次世代教育/臨床教育/現代教育/学校教師/スポーツ健康政策/児童スポーツ教育/教育文化/児童教育/保育児童   |
| 体育学    | 体育/スポーツプロモーション   |
| 芸術系    | 映画/造形表現/メディア・コンテンツ/東京メディア・コンテンツ/芸術/美術/造形/音楽/造形芸術/デザイン/先端芸術/ポピュラーカルチャー/アニメーション文化/東京メディア芸術   |
| その他    | 国際情報/生涯学習システム/総合文化/ホスピタリティ・ツーリズム/コミュニティ振興/メディア造形/基幹理工/環境システム/現代ライフ/国際文化交流/表現/生命工/生命医科/生命・環境科/システム理工/先進理工/環境園芸/スポーツ科/総合人間科/知能情報/教育福祉/英語情報マネジメント/情報ビジネス/人間環境/人文社会/総合光科/コンピュータ理工/メディアコミュニケーション/経営教育/メディア/美術文化/キャリアデザイン/メディア情報/政策創造/人間文化共生/情報メディア/現代人間/情報コミュニケーション/経営文化/文化創造/情報デザイン/文化表現/保健医療経営/医療経営管理/芸術情報/交流文化/国際福祉開発/現代教養/人間情報/環境・建築/社会安全/キャリア形成/メディアプロデュース/応用生物科/国際食料情報/地域環境科/地球環境科/人間文化/国際地域/国際交流/国際日本/教育人間科/スポーツ/応用心理/看護福祉心理/国際教養/心理・福祉/現代中国/国際コミュニケーション/生涯スポーツ/医療経営/映像/メディア・芸術/総合人間/人間総合/未来デザイン/感性デザイン/マンガ/環境防災/健康福祉/危機管理/健康科/教養/文理/学芸/人間科/国際関係/国際/リベラルアーツ学群/情報フロンティア/子ども科/リベラルアーツ/国際学群/グローバル・メディア・スタディーズ/グローバルスタディーズ/福祉健康/グローバルエンジニアリング/現代政策/文化政策/応用生物/現代国際/不動産/スポーツ健康科/情報文化/文化情報/総合情報/政策科/都市情報/総合文化政策/生活福祉文化/情報理工/国際人間科/生命健康科/キャリア実践/バイオ環境/サービス創造/スポーツ健康/ライフデザイン/スポーツ・健康科/スポーツ人間/福祉貢献/環境情報ビジネス/音楽・文化/未来創造/モチベーション行動科/コミュニケーション文化/生物地球/生命/地域共創学群/総合数理/建築・環境/観光メディア文化/地域創成農/芸術文化学群/総合グローバル/国際キャリア/先進工/福祉心理/国際リベラルアーツ/人間社会学群/心理社会/グローバル/人間共生/創造表現/スポーツ文化/世界共生/国際貢献/食マネジメント/地域マネジメント/心理・医療福祉マネジメント/健康/スポーツマネジメント/人間総合学群 |

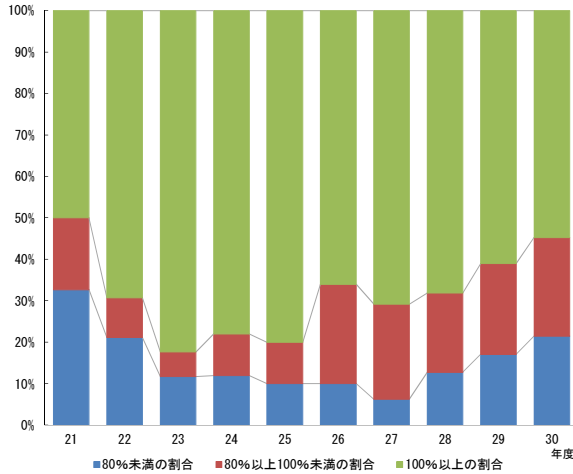
※この区分は、『今日の私学財政』によるものである。

学科系統別 入学定員充足率の分布の推移（短期大学）

保健系学科

単位：学科

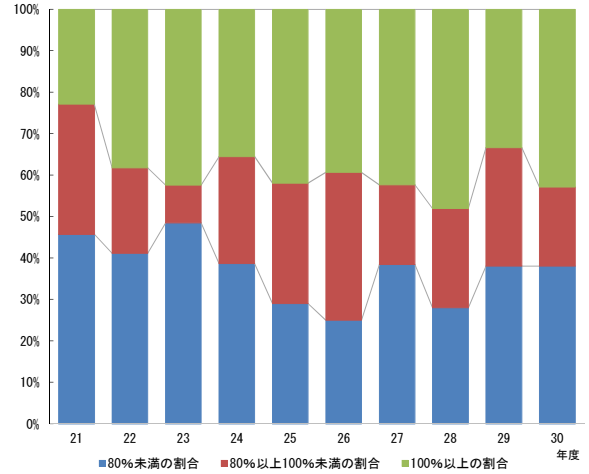
| 区分/年度              | 21   | 22   | 23   | 24   | 25   | 26   | 27   | 28   | 29   | 30   |
|--------------------|------|------|------|------|------|------|------|------|------|------|
| 120%以上             | 6    | 11   | 7    | 9    | 9    | 6    | 4    | 5    | 5    | 3    |
| 110%以上120%未満       | 12   | 16   | 20   | 14   | 19   | 14   | 15   | 13   | 7    | 9    |
| 100%以上110%未満       | 8    | 9    | 15   | 16   | 12   | 13   | 15   | 14   | 13   | 11   |
| 90%以上100%未満        | 5    | 4    | 2    | 4    | 3    | 7    | 6    | 5    | 5    | 7    |
| 80%以上90%未満         | 4    | 1    | 1    | 1    | 2    | 5    | 5    | 4    | 4    | 3    |
| 70%以上80%未満         | 4    | 3    | 1    | 2    | 1    | 2    | 0    | 3    | 4    | 4    |
| 70%未満              | 13   | 8    | 5    | 4    | 4    | 3    | 3    | 3    | 3    | 5    |
| 合計                 | 52   | 52   | 51   | 50   | 50   | 50   | 48   | 47   | 41   | 42   |
| 100%以上の割合 (%)      | 50.0 | 69.2 | 82.4 | 78.0 | 80.0 | 66.0 | 70.8 | 68.1 | 61.0 | 54.8 |
| 80%以上100%未満の割合 (%) | 17.3 | 9.6  | 5.9  | 10.0 | 10.0 | 24.0 | 22.9 | 19.1 | 22.0 | 23.8 |
| 80%未満の割合 (%)       | 32.7 | 21.2 | 11.8 | 12.0 | 10.0 | 10.0 | 6.3  | 12.8 | 17.1 | 21.4 |



農工系学科

単位：学科

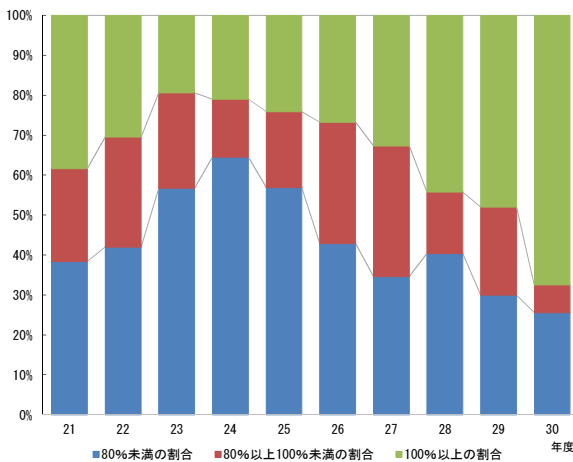
| 区分/年度              | 21   | 22   | 23   | 24   | 25   | 26   | 27   | 28   | 29   | 30   |
|--------------------|------|------|------|------|------|------|------|------|------|------|
| 120%以上             | 1    | 4    | 6    | 2    | 3    | 4    | 6    | 4    | 3    | 3    |
| 110%以上120%未満       | 5    | 4    | 5    | 4    | 6    | 4    | 1    | 7    | 2    | 5    |
| 100%以上110%未満       | 2    | 5    | 3    | 5    | 4    | 3    | 4    | 1    | 2    | 1    |
| 90%以上100%未満        | 4    | 4    | 0    | 3    | 1    | 5    | 2    | 1    | 3    | 1    |
| 80%以上90%未満         | 7    | 3    | 3    | 5    | 8    | 5    | 3    | 5    | 3    | 3    |
| 70%以上80%未満         | 3    | 5    | 3    | 1    | 2    | 2    | 6    | 3    | 3    | 4    |
| 70%未満              | 13   | 9    | 13   | 11   | 7    | 5    | 4    | 4    | 5    | 4    |
| 合計                 | 35   | 34   | 33   | 31   | 31   | 28   | 26   | 25   | 21   | 21   |
| 100%以上の割合 (%)      | 22.9 | 38.2 | 42.4 | 35.5 | 41.9 | 39.3 | 42.3 | 48.0 | 33.3 | 42.9 |
| 80%以上100%未満の割合 (%) | 31.4 | 20.6 | 9.1  | 25.8 | 29.0 | 35.7 | 19.2 | 24.0 | 28.6 | 19.0 |
| 80%未満の割合 (%)       | 45.7 | 41.2 | 48.5 | 38.7 | 29.0 | 25.0 | 38.5 | 28.0 | 38.1 | 38.1 |



人文系学科

単位：学科

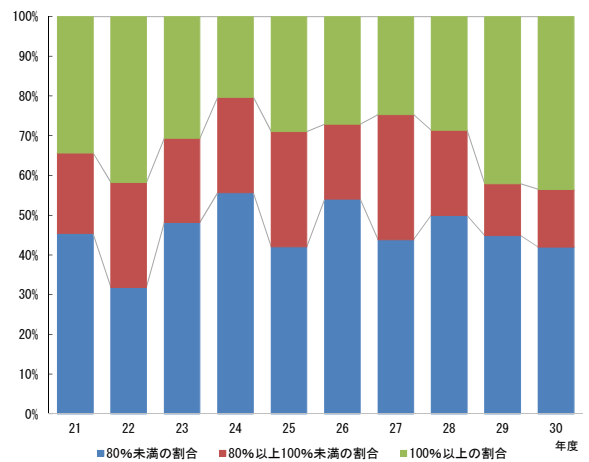
| 区分/年度              | 21   | 22   | 23   | 24   | 25   | 26   | 27   | 28   | 29   | 30   |
|--------------------|------|------|------|------|------|------|------|------|------|------|
| 120%以上             | 6    | 5    | 1    | 1    | 5    | 3    | 5    | 6    | 11   | 9    |
| 110%以上120%未満       | 13   | 10   | 9    | 4    | 2    | 3    | 8    | 6    | 8    | 10   |
| 100%以上110%未満       | 9    | 6    | 3    | 8    | 7    | 9    | 4    | 11   | 5    | 10   |
| 90%以上100%未満        | 7    | 7    | 5    | 4    | 5    | 7    | 10   | 4    | 7    | 3    |
| 80%以上90%未満         | 10   | 12   | 11   | 5    | 6    | 10   | 7    | 4    | 4    | 0    |
| 70%以上80%未満         | 8    | 6    | 10   | 5    | 8    | 3    | 5    | 4    | 7    | 3    |
| 70%未満              | 20   | 23   | 28   | 35   | 25   | 21   | 13   | 17   | 8    | 8    |
| 合計                 | 73   | 69   | 67   | 62   | 58   | 56   | 52   | 52   | 50   | 43   |
| 100%以上の割合 (%)      | 38.4 | 30.4 | 19.4 | 21.0 | 24.1 | 26.8 | 32.7 | 44.2 | 48.0 | 67.4 |
| 80%以上100%未満の割合 (%) | 23.3 | 27.5 | 23.9 | 14.5 | 19.0 | 30.4 | 32.7 | 15.4 | 22.0 | 7.0  |
| 80%未満の割合 (%)       | 38.4 | 42.0 | 56.7 | 64.5 | 56.9 | 42.9 | 34.6 | 40.4 | 30.0 | 25.6 |



社会系学科

単位：学科

| 区分/年度              | 21   | 22   | 23   | 24   | 25   | 26   | 27   | 28   | 29   | 30   |
|--------------------|------|------|------|------|------|------|------|------|------|------|
| 120%以上             | 16   | 17   | 6    | 3    | 4    | 2    | 10   | 5    | 6    | 10   |
| 110%以上120%未満       | 8    | 9    | 7    | 6    | 12   | 6    | 4    | 10   | 14   | 10   |
| 100%以上110%未満       | 10   | 12   | 13   | 7    | 6    | 12   | 4    | 5    | 9    | 10   |
| 90%以上100%未満        | 10   | 9    | 8    | 7    | 15   | 7    | 13   | 6    | 3    | 4    |
| 80%以上90%未満         | 10   | 15   | 10   | 12   | 7    | 7    | 10   | 9    | 6    | 6    |
| 70%以上80%未満         | 10   | 7    | 14   | 11   | 7    | 9    | 5    | 5    | 3    | 9    |
| 70%未満              | 35   | 22   | 27   | 33   | 25   | 31   | 27   | 30   | 28   | 20   |
| 合計                 | 99   | 91   | 85   | 79   | 76   | 74   | 73   | 70   | 69   | 69   |
| 100%以上の割合 (%)      | 34.3 | 41.8 | 30.6 | 20.3 | 28.9 | 27.0 | 24.7 | 28.6 | 42.0 | 43.5 |
| 80%以上100%未満の割合 (%) | 20.2 | 26.4 | 21.2 | 24.1 | 28.9 | 18.9 | 31.5 | 21.4 | 13.0 | 14.5 |
| 80%未満の割合 (%)       | 45.5 | 31.9 | 48.2 | 55.7 | 42.1 | 54.1 | 43.8 | 50.0 | 44.9 | 42.0 |

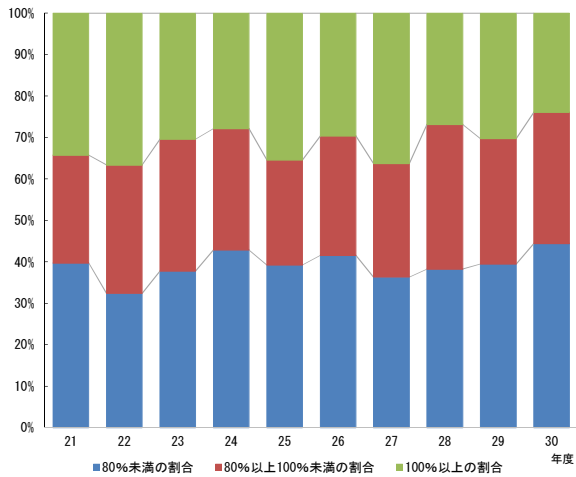




**家政系学科**

単位：学科

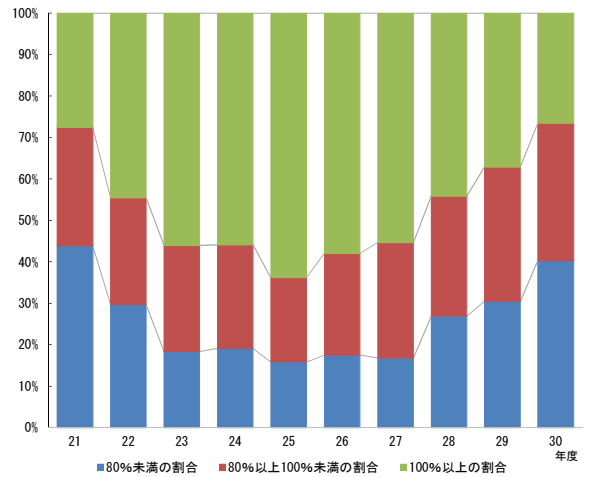
| 区分/年度              | 21   | 22   | 23   | 24   | 25   | 26   | 27   | 28   | 29   | 30   |
|--------------------|------|------|------|------|------|------|------|------|------|------|
| 120%以上             | 3    | 5    | 2    | 5    | 6    | 6    | 7    | 7    | 12   | 2    |
| 110%以上120%未満       | 18   | 24   | 14   | 15   | 13   | 9    | 9    | 8    | 5    | 9    |
| 100%以上110%未満       | 29   | 23   | 25   | 17   | 27   | 22   | 29   | 18   | 19   | 17   |
| 90%以上100%未満        | 21   | 26   | 23   | 16   | 14   | 19   | 21   | 23   | 16   | 21   |
| 80%以上90%未満         | 17   | 18   | 20   | 23   | 19   | 17   | 13   | 20   | 20   | 16   |
| 70%以上80%未満         | 18   | 19   | 15   | 14   | 19   | 23   | 13   | 16   | 26   | 17   |
| 70%未満              | 40   | 27   | 36   | 43   | 32   | 29   | 32   | 31   | 21   | 35   |
| 合計                 | 146  | 142  | 135  | 133  | 130  | 125  | 124  | 123  | 119  | 117  |
| 100%以上の割合 (%)      | 34.2 | 36.6 | 30.4 | 27.8 | 35.4 | 29.6 | 36.3 | 26.8 | 30.3 | 23.9 |
| 80%以上100%未満の割合 (%) | 26.0 | 31.0 | 31.9 | 29.3 | 25.4 | 28.8 | 27.4 | 35.0 | 30.3 | 31.6 |
| 80%未満の割合 (%)       | 39.7 | 32.4 | 37.8 | 42.9 | 39.2 | 41.6 | 36.3 | 38.2 | 39.5 | 44.4 |



**教育系学科**

単位：学科

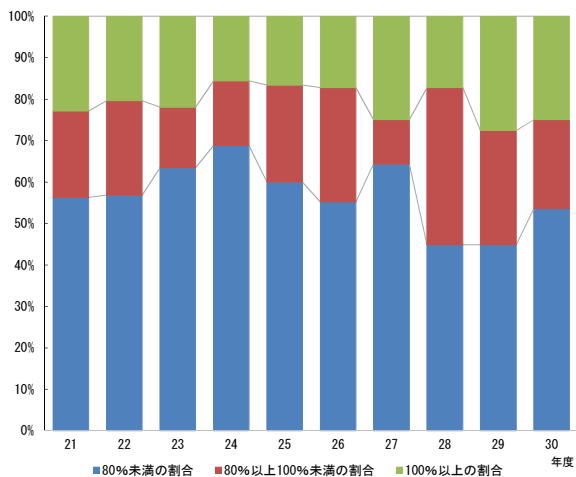
| 区分/年度              | 21   | 22   | 23   | 24   | 25   | 26   | 27   | 28   | 29   | 30   |
|--------------------|------|------|------|------|------|------|------|------|------|------|
| 120%以上             | 7    | 14   | 23   | 22   | 24   | 19   | 19   | 5    | 5    | 7    |
| 110%以上120%未満       | 13   | 37   | 54   | 33   | 44   | 32   | 30   | 21   | 16   | 14   |
| 100%以上110%未満       | 39   | 42   | 39   | 59   | 61   | 65   | 60   | 61   | 51   | 31   |
| 90%以上100%未満        | 31   | 28   | 28   | 32   | 22   | 27   | 33   | 36   | 36   | 33   |
| 80%以上90%未満         | 30   | 26   | 25   | 19   | 19   | 22   | 22   | 21   | 27   | 32   |
| 70%以上80%未満         | 27   | 21   | 16   | 17   | 14   | 21   | 18   | 24   | 21   | 32   |
| 70%未満              | 67   | 41   | 22   | 22   | 18   | 14   | 15   | 29   | 38   | 47   |
| 合計                 | 214  | 209  | 207  | 204  | 202  | 200  | 197  | 197  | 194  | 196  |
| 100%以上の割合 (%)      | 27.6 | 44.5 | 56.0 | 55.9 | 63.9 | 58.0 | 55.3 | 44.2 | 37.1 | 26.5 |
| 80%以上100%未満の割合 (%) | 28.5 | 25.8 | 25.6 | 25.0 | 20.3 | 24.5 | 27.9 | 28.9 | 32.5 | 33.2 |
| 80%未満の割合 (%)       | 43.9 | 29.7 | 18.4 | 19.1 | 15.8 | 17.5 | 16.8 | 26.9 | 30.4 | 40.3 |



**芸術系学科**

単位：学科

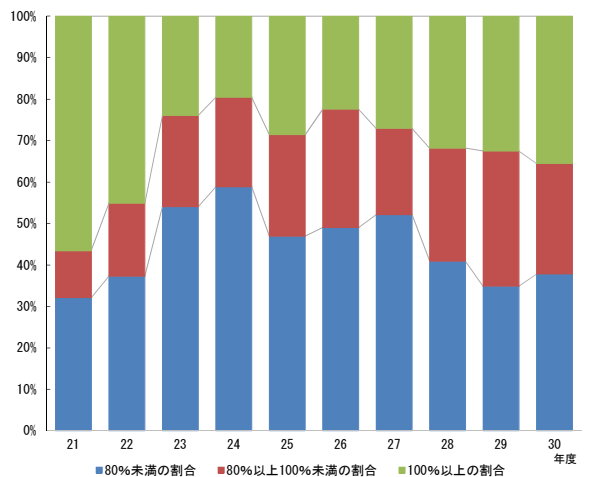
| 区分/年度              | 21   | 22   | 23   | 24   | 25   | 26   | 27   | 28   | 29   | 30   |
|--------------------|------|------|------|------|------|------|------|------|------|------|
| 120%以上             | 1    | 4    | 1    | 1    | 1    | 0    | 0    | 1    | 2    | 2    |
| 110%以上120%未満       | 4    | 3    | 2    | 2    | 1    | 4    | 3    | 2    | 2    | 2    |
| 100%以上110%未満       | 6    | 2    | 6    | 2    | 3    | 1    | 4    | 2    | 4    | 3    |
| 90%以上100%未満        | 6    | 5    | 2    | 2    | 4    | 4    | 1    | 3    | 3    | 3    |
| 80%以上90%未満         | 4    | 5    | 4    | 3    | 3    | 4    | 2    | 8    | 5    | 3    |
| 70%以上80%未満         | 5    | 9    | 7    | 6    | 2    | 4    | 8    | 3    | 4    | 3    |
| 70%未満              | 22   | 16   | 19   | 16   | 16   | 12   | 10   | 10   | 9    | 12   |
| 合計                 | 48   | 44   | 41   | 32   | 30   | 29   | 28   | 29   | 29   | 28   |
| 100%以上の割合 (%)      | 22.9 | 20.5 | 22.0 | 15.6 | 16.7 | 17.2 | 25.0 | 17.2 | 27.6 | 25.0 |
| 80%以上100%未満の割合 (%) | 20.8 | 22.7 | 14.6 | 15.6 | 23.3 | 27.6 | 10.7 | 37.9 | 27.6 | 21.4 |
| 80%未満の割合 (%)       | 56.3 | 56.8 | 63.4 | 68.8 | 60.0 | 55.2 | 64.3 | 44.8 | 44.8 | 53.6 |



**その他学科**

単位：学科

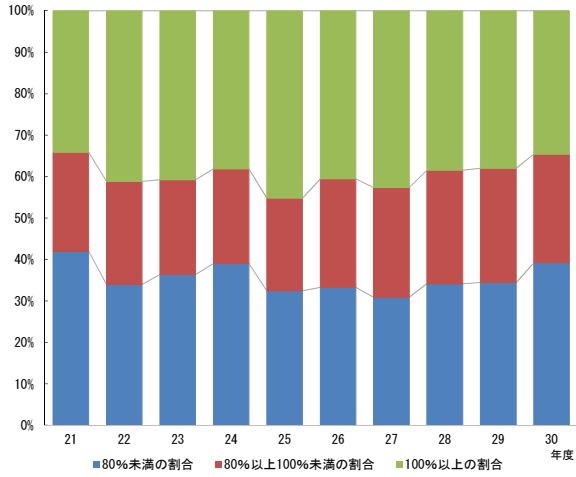
| 区分/年度              | 21   | 22   | 23   | 24   | 25   | 26   | 27   | 28   | 29   | 30   |
|--------------------|------|------|------|------|------|------|------|------|------|------|
| 120%以上             | 12   | 7    | 3    | 1    | 5    | 3    | 3    | 6    | 3    | 4    |
| 110%以上120%未満       | 9    | 6    | 3    | 4    | 4    | 4    | 4    | 2    | 7    | 6    |
| 100%以上110%未満       | 9    | 10   | 6    | 5    | 5    | 4    | 6    | 6    | 4    | 6    |
| 90%以上100%未満        | 3    | 2    | 5    | 5    | 6    | 3    | 6    | 4    | 7    | 5    |
| 80%以上90%未満         | 3    | 7    | 6    | 6    | 6    | 11   | 4    | 8    | 7    | 7    |
| 70%以上80%未満         | 2    | 5    | 8    | 4    | 3    | 6    | 10   | 4    | 5    | 9    |
| 70%未満              | 15   | 14   | 19   | 26   | 20   | 18   | 15   | 14   | 10   | 8    |
| 合計                 | 53   | 51   | 50   | 51   | 49   | 49   | 48   | 44   | 43   | 45   |
| 100%以上の割合 (%)      | 56.6 | 45.1 | 24.0 | 19.6 | 28.6 | 22.4 | 27.1 | 31.8 | 32.6 | 35.6 |
| 80%以上100%未満の割合 (%) | 11.3 | 17.6 | 22.0 | 21.6 | 24.5 | 28.6 | 20.8 | 27.3 | 32.6 | 26.7 |
| 80%未満の割合 (%)       | 32.1 | 37.3 | 54.0 | 58.8 | 46.9 | 49.0 | 52.1 | 40.9 | 34.9 | 37.8 |



全体

単位：学科

| 区分/年度              | 21   | 22   | 23   | 24   | 25   | 26   | 27   | 28   | 29   | 30   |
|--------------------|------|------|------|------|------|------|------|------|------|------|
| 120%以上             | 52   | 67   | 49   | 44   | 57   | 43   | 54   | 39   | 47   | 40   |
| 110%以上120%未満       | 82   | 109  | 114  | 82   | 101  | 76   | 74   | 69   | 61   | 65   |
| 100%以上110%未満       | 112  | 109  | 110  | 119  | 125  | 129  | 126  | 118  | 107  | 89   |
| 90%以上100%未満        | 87   | 85   | 73   | 73   | 70   | 79   | 92   | 82   | 80   | 77   |
| 80%以上90%未満         | 85   | 87   | 80   | 74   | 70   | 81   | 66   | 79   | 76   | 70   |
| 70%以上80%未満         | 77   | 75   | 74   | 60   | 56   | 70   | 65   | 62   | 73   | 81   |
| 70%未満              | 225  | 160  | 169  | 190  | 147  | 133  | 119  | 138  | 122  | 139  |
| 合計                 | 720  | 692  | 669  | 642  | 626  | 611  | 596  | 587  | 566  | 561  |
| 100%以上の割合 (%)      | 34.2 | 41.2 | 40.8 | 38.2 | 45.2 | 40.6 | 42.6 | 38.5 | 38.0 | 34.6 |
| 80%以上100%未満の割合 (%) | 23.9 | 24.9 | 22.9 | 22.9 | 22.4 | 26.2 | 26.5 | 27.4 | 27.6 | 26.2 |
| 80%未満の割合 (%)       | 41.9 | 34.0 | 36.3 | 38.9 | 32.4 | 33.2 | 30.9 | 34.1 | 34.5 | 39.2 |



※ 各系統の割合欄は、小数点以下第2位を四捨五入したため、合計が100%にならない場合がある。

**学科系統区分**

|     |   |
|-----|---|
| 保健系 | 看護/人間健康/救急救命/養護保健/保健/養護教育/臨床検査/放射線技術/医療秘書/歯科衛生/健康生活/美容保健/歯科技工士/歯科技工/医療保育/リハビリテーション/医療衛生/ライフケア/口腔保健  |
| 農工系 | 自動車工業/機械工/自動車工/モータースポーツエンジニアリング/国際自動車工/ものづくり・サイエンス総合/ものづくり創造工/情報処理/電気電子工/情報処理工/情報ネットワーク/情報メディア/建設/システムデザイン工/情報/建築・生活デザイン/応用化/生命・物質化/農学ビジネス/基礎工/園芸/緑地環境/生物生産技術/環境緑地/環境農/生物資源/包装食品工/醸造/酪農/地域総合科学  |
| 人文系 | グローバルコミュニケーション/心理・人間関係/歴史/地域教養/実践コミュニケーション/英語キャリア/ことばの芸術/創造文化/キャリアコミュニケーション/英語キャリア・コミュニケーション/外国語文化/歴史文化/キャリア英語/表現/文/国文/英文/英語英文/英語/英米語/日本語日本文/ヒューマンコミュニケーション/日本史/表現文化/禅・人間/仏教/言語文化コミュニケーション/日本語文化/日本語表現/日本語コミュニケーション/文化コミュニケーション/広報/人間関係/英米文化/文化/国際文化/コミュニケーション/日本文化/国際コミュニケーション/言語文化/英語コミュニケーション/言語コミュニケーション/現代コミュニケーション/文化表現/総合教養/コミュニティ文化/文化教養        |
| 社会系 | 介護/未来キャリア/医療福祉/観光ビジネス/総合ビジネス・情報/人間健康福祉/オフィス人材育成/メディア・プロモーション/医療介護福祉科/ビジネス教養/現代タウンビジネス/情報コミュニティ/人間コミュニティ/現代ビジネス/経済情報/ビジネス情報/法/オフィス情報/商/経済/経営/経営実務/商経/秘書/経営情報/情報ビジネス/経営経済/ビジネス・コミュニケーション/健康福祉/社会福祉/児童福祉/介護福祉/人間福祉/福祉/能率/運輸/観光/福祉援助/美容福祉/保健福祉/総合ビジネス/経営会計/ビジネス実務/文化福祉/経営総合/経営デザイン/人間介護福祉/子ども福祉/現代介護福祉/ビジネスキャリア/ビジネス社会/経営福祉/健康スポーツコミュニケーション/地域創造/地域創成/ビジネス法 |
| 家政系 | 生活実践科学/生活コミュニケーション/総合生活キャリア/ファッション/実践食物/家政/生活/生活科学/生活造形/栄養健康/生活文化/生活福祉/総合生活/人間生活/人間文化/環境文化/ライフデザイン/現代生活/生活環境/食物/食物栄養/栄養/食生活/健康栄養/ヘルスケア栄養/生活福祉情報/コミュニティ生活/被服/服装/服飾/服飾美術/服飾芸術/総合生活デザイン/製菓/生活未来/調理・製菓/生活総合/生活ナビゲーション/フードデザイン/ファッションデザイン/ファッション総合/ライフプランニング総合/生活プロデュース/人間健康科  |
| 教育系 | 現代子ども/実践保育/人間教育/人間発達/子ども健康/地域こども/初等教育/児童教育/こども保育/幼児・児童教育/コミュニティ子ども/児童総合/保育/幼児教育/地域保育/幼児教育保育/子ども/幼児保育/現代幼児/保育創造/こども/体育/保健体育/健康・スポーツ/子ども教育/こども未来/国際こども教育/現代幼児教育/保育・幼児教育   |
| 芸術系 | 美容総合/美容生活文化/美術/造形美術/造形/造形芸術/芸術/芸術教養/芸術表現/メディア・芸術/デザインアート/デザイン美術/生活デザイン/キャリアデザイン/美術デザイン/アート・デザイン/音楽/音楽総合/美容ファッションビジネス/生活芸術/美容芸術/表現芸術   |
| その他 | 動物看護/こども健康/キャリア育成/子ども福祉未来/キャリア創造/地域総合文化/情報文化/情報ビジネスコミュニケーション/ビジネス/生活デザイン総合/ライフデザイン総合/保育福祉/キャリア開発/こども教育/総合キャリア教育/現代総合/ビジネス総合/文化創造/みどりの総合科/商経社会総合/言語文化情報/キャリアプランニング/国際ビジネス/ライフマネジメント/コミュニティ総合/ビジネスライフ/総合人間/キャリア開発総合/教養/国際教養/現代教養/生活創造/キャリア教養/総合文化/キャリア・コミュニケーション/文化芸術/総合コミュニケーション/人間総合/国際文化交流/地域生活支援/地域みらい  |

※この区分は、『今日の私学財政』によるものである。